

AMBARÈS-ET-LAGRAVE  
DESSINONS ENSEMBLE NOTRE CŒUR DE VILLE  
**CONFERENCE DU PROJET**  
SAMEDI 21 OCTOBRE 2023



COMMIPOSSIBLE  
ATELIER DES POSSIBLES  
AGENCE TRICAUD ET  
CHAPELLIERE  
PIERRE LASCABETTES  
ELIOMYS  
IRIS CONSEILS

# Introduction

# ACCUEIL ET INTRODUCTION



## Mots de bienvenue

M. Nordine Guendez - Maire  
d'Ambarès-et-Lagrave

M. Adrien Gros - Directeur de  
l'aménagement urbain  
d'Aquitanis

# DROITS D'IMAGES ET DONNÉES PERSONNELLES



La **captation d'images** est autorisée dans le cadre de cette **manifestation publique**, en vue d'assurer le **droit à l'information auprès du grand public**, le droit à liberté d'expression et à la création artistique et culturelle.



# LES REGLES DU DIALOGUE

## ECOUTER avec ATTENTION

Veiller à l'équilibre de la parole

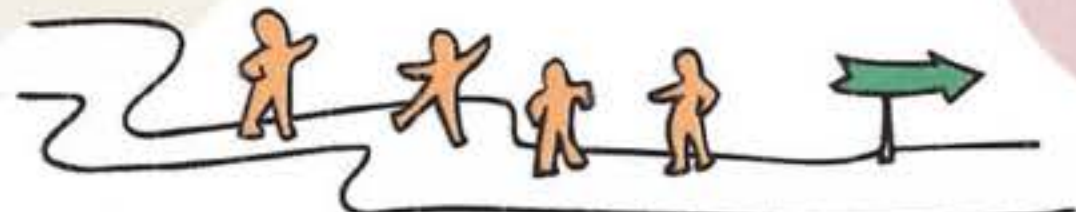


Encourager les personnes moins sujettes à prendre la parole, tempérer ceux qui le sont trop



Parler de soi, parler au "je"

Participer avec bonne humeur et bienveillance



Rester sur ce que l'on a prévu de faire

## PARLER avec INTENTION



1

2

Donner une idée à la fois



Parler pour l'objet de la rencontre, faire avancer le collectif

## LIBERER LA



## CREATIVITE

Abolir la Critique

Pas de jugement, oublier le

~~NON~~



Viser la Quantité

Le nombre, le fourmillement d'idées



Aller vers la Fantaisie

L'originalité, l'insolite, l'inédit



Démultiplier

Rebondir sur les idées des autres



## OBSERVER l'INTELLIGENCE du GROUPE



Ne pas interrompre, plutôt donner des signes d'écoute, de rappel au cadre.



Être attentif à son tour de parole



Le silence est bienvenu



Prise de notes collective qui servira à tout le monde plus tard

# DÉROULÉ DE LA REUNION

---

**1**

**LE RÉCIT FONDATEUR POUR LE RÉAMÉNAGEMENT DU CŒUR DE VILLE**

**2**

**LES OPERATIONS A VENIR**

**3**

**L'EXPOSITION SUR LE PROJET ARBORESCENCE**

## **TEMPS 1**

**Le récit fondateur pour le  
réaménagement du cœur de ville**

# Un cœur de ville-nature

*Récit fondateur pour le réaménagement du cœur de ville d'Ambarès-et-Lagrave*





# INTRODUCTION : POURQUOI UN RÉCIT FONDATEUR-PLAN GUIDE ?

---



## **Un récit pour l'avenir du centre-ville d'Ambarès-et-Lagrave**

Un plan guide qui va orienter tous les aménagements futurs vers un même objectif

## **Un récit co-construit avec les habitants**

Un plan guide qui s'appuie sur une démarche participative en plusieurs temps

## **Un récit créateur de liens entre nature et urbain**

Un plan guide qui donne des pistes d'action pour un cœur de ville nature

# LE SOMMAIRE DU RÉCIT FONDATEUR

**1 - La démarche participative**

**3 - Les secteurs de projet**

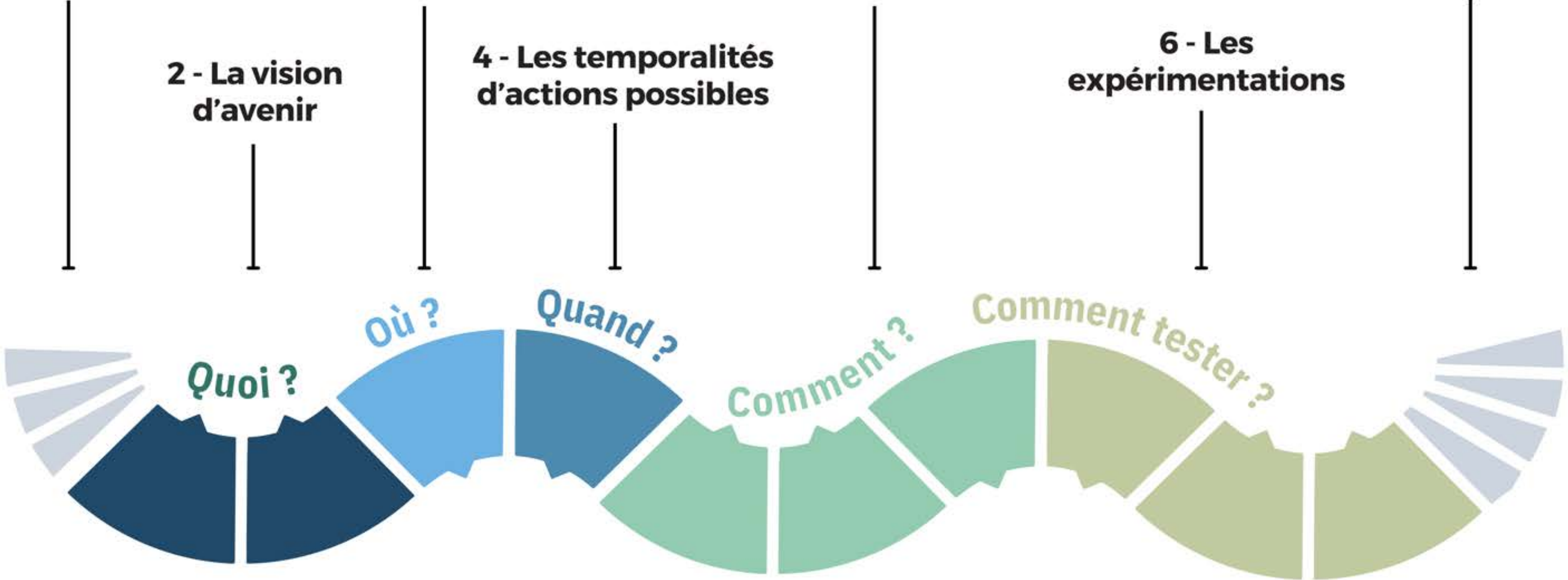
**5 - Les orientations en termes d'usages**

**7 - Les opérations à venir**

**2 - La vision d'avenir**

**4 - Les temporalités d'actions possibles**

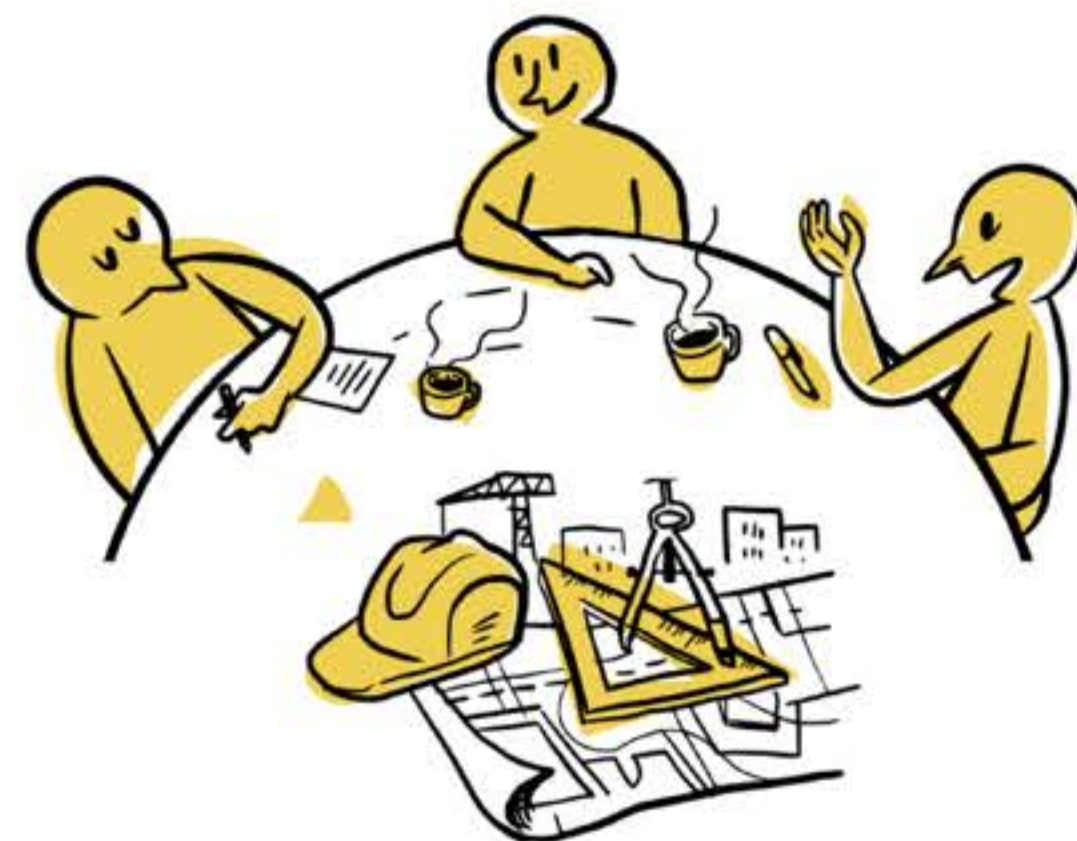
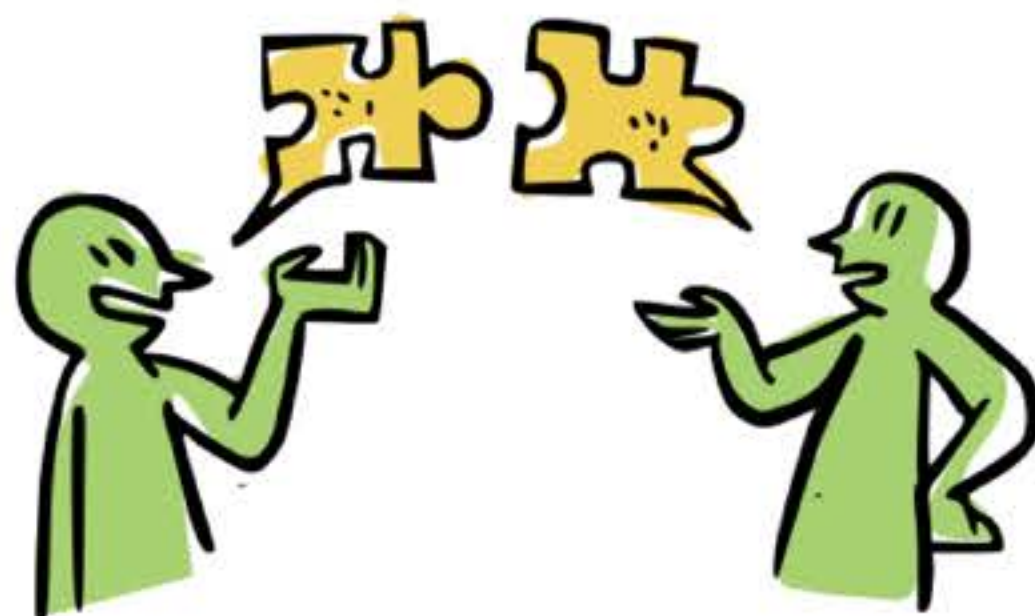
**6 - Les expérimentations**





# LES ETAPES DE LA CO-CONSTRUCTION DU RÉCIT FONDATEUR

## CO-CONSTRUCTION



UNE CHARTE

UN PLAN GUIDE

DES EXPÉRIMENTATIONS

UN AMÉNAGEMENT

# LES ÉTAPES DE LA CO-CONSTRUCTION DU RÉCIT FONDATEUR EN PHASE PLAN GUIDE

---

**2 balades  
exploratoires**



**1 réunion du  
Grand Cercle**



**Les suites :  
priorisation et  
expérimentations**



**2 ateliers de travail  
avec les habitants**



**4 ateliers de travail de  
la maîtrise d'œuvre**



# LES ENJEUX ISSUS DES ATELIERS DES CERCLES PARTICIPATIFS ET DES BALADES EXPLORATOIRES

« Il faudrait quelque chose qui différencie le centre-ville d'Ambarès par rapport à celui des autres, avoir une identité ici »

## SPÉCIFICITÉ

IDENTIFIER ET VALORISER LES SPÉCIFICITÉS DU CENTRE-VILLE



- Un cœur de ville-nature
- Un rapport à l'eau omniprésent et structurant
- Des cheminements piétons qui structurent les espaces et les équipements publics
- Un lien entre l'entrepôt Albert et la place de la République

## CONVIVIALITÉ

(RÉ)INSTAURER DE LA CONVIVIALITÉ DANS LE CENTRE-VILLE



- Des espaces mixtes et intergénérationnels
- Des espaces de lien et de rencontres entre urbain et nature

## ACCESSIBILITÉ

RENDRE LE CENTRE-VILLE ACCESSIBLE À TOUTES ET TOUS



- Une priorité donnée aux piétons, cycles et transports en commun
- Des voies vertes comme structure du paysage du centre-ville
- Des axes apaisés dans le cœur de ville

## BIODIVERSITÉ

PRÉSERVER LA BIODIVERSITÉ ET FAIRE ENTRER LA NATURE DANS LE CENTRE-VILLE



- Un parc du Guâ ouvert sur tout le centre-ville pour diffuser la nature
- Un espace de nature préservé d'interventions trop importantes
- Une continuité d'espaces verts entre la vallée du Guâ et le parc Kelheim, et au-delà

# L'ÉVALUATION DU RÉCIT FONDATEUR PAR LES HABITANTS

## Les points positifs du récit fondateur

*Ce que j'ai compris et apprécié*

*Ce que je valide*

## Les points du récit fondateur à améliorer

*Ce que je n'ai pas très bien compris*

*Ce qu'il manque selon moi*

## Les pistes pour une meilleure lisibilité du récit fondateur

Comment rendre ce récit fondateur compréhensible par toutes et tous ?

Les points positifs	Les points à améliorer	Comment rendre ce récit fondateur compréhensible par toutes et tous
<p><b>Le place donnée à la nature en ville</b></p> <ul style="list-style-type: none"> <li>Végétalisation</li> <li>Préservation de la nature</li> <li>Je valide la première diapo avec le coeur de ville en plein milieu de la verdure</li> <li>La revégétalisation de la ville et ce qu'elle va apporter : convivialité, échanges, fraîcheur, cheminements doux, apaisement, le cheminement du Gua</li> <li>Sensibiliser (par tout ce qui a été montré) les habitants à l'évolution vers un centre plus végétalisé et moins minéral</li> <li>Conservation de la nature et sa prolongation dans la ville</li> <li>Faire entrer la nature dans le coeur de ville pour les connexions douces. Plutôt que de faire entrer la ville dans la vallée du Gua !</li> <li>La préservation du Gua</li> <li>Apporter plus de verdure</li> <li>Maintenir la végétation sur la vallée du Gua</li> <li>Cheminement doux piétons et bicyclettes</li> </ul>	<p><b>Exposer la lisibilité et les moyens mis en oeuvre pour rendre ce projet de coeur de ville réalisable (économique, écologique, humaine, étude des flux de circulation de l'air...)</b></p> <ul style="list-style-type: none"> <li>Il manque de la confirmation sur le travail à faire "il faudra, devrait, on envisage"</li> <li>Il manque les moyens qui seront mis en place pour la végétation et son entretien : humain, mécanique, eau</li> <li>Peut-on avoir avec certitude un planning effectif du déroulement des opérations. Des projets extérieurs au centre ont mis 10 ans avant d'aboutir, qu'en sera-t-il pour celui-ci dans les circonstances actuelles ?</li> <li>Maintenance de cette zone</li> <li>Mettre des exemples possibles et pas irréalisables</li> <li>Attention à ne pas laisser imaginer les étapes de développement, restructuration, recomposition comme acquises, bien mentionner les préalables à l'avis</li> <li>Il manque une présentation d'un projet intercommunal vert et doux</li> <li>Informations sur les projets ZAC et leurs intégrations dans le projet coeur de ville nature</li> <li>Mieux intégrer le projet Arborescence</li> <li>Le bâti et son emprise comme Arborescence</li> <li>Comment ne pas engorger la rue Edmont Faulat</li> </ul>	<p><b>Mieux situer le site majeurs connus de tous sur les plans</b></p> <ul style="list-style-type: none"> <li>Difficile à comprendre</li> <li>Je ne visualise pas les schémas</li> <li>Cartes difficiles à comprendre, difficile de repérer les sites et bâtiments déjà existants</li> <li>Plan pas assez explicite</li> <li>Les points focaux sont les gares et les rails qui dessinent le coeur de ville</li> <li>Sur les cartes : mieux situer les points repérables connus de tous : hôtel de ville, bibliothèque, entrepôt Albert, piscine, collège, gare la Gare</li> <li>Mettre moins de plans</li> </ul>
<p><b>La place donnée aux déplacements doux</b></p> <ul style="list-style-type: none"> <li>En faveur des piétons en priorité et en urgence</li> <li>Refaire les trottoirs</li> <li>Développer les zones de déplacements doux et de convivialité</li> </ul>	<p><b>Ajouter davantage de places de parkings</b></p> <ul style="list-style-type: none"> <li>Anticiper davantage sur le besoin exponentiel de parking, la solution actuelle ne convient pas au futur</li> <li>Ne pas oublier les gens de passage de 5 à 10 min dans le centre ville</li> <li>Ne pas mettre des parkings à 3km</li> <li>Accès limités au centre ville</li> <li>Il faut faciliter les accès à tous les usages</li> </ul>	<p><b>Réduire le nombre de cartes, la longueur du document, augmenter le taille des légendes</b></p> <ul style="list-style-type: none"> <li>Présentation top mais trop dense</li> <li>Bcp de textes intéressants à lire mais on n'a pas le temps</li> <li>Trop long</li> <li>Trop d'icônes, ils sont trop petits, on ne peut pas lire les légendes correctement</li> <li>Sélectionner les cartes incontournables et diminuer leur nombre</li> <li>Sur le vocabulaire : utiliser un vocabulaire simple</li> </ul>
<p><b>Les liaisons facilitées avec le Gua</b></p> <ul style="list-style-type: none"> <li>Les différents accès possibles</li> <li>Les divers parallèles au Gua prévus</li> <li>Les connexions centre ville - vallée du Gua</li> </ul>	<p><b>Il faut faciliter les accès à tous les usages</b></p> <ul style="list-style-type: none"> <li>Impossible de se garer le vendredi matin dans le centre ville</li> <li>Accès pour entrer en centre ville depuis les quartiers</li> <li>Manque de places en centre ville</li> </ul>	<p><b>Faire attention au vocabulaire utilisé, doit être compréhensible de tous</b></p> <ul style="list-style-type: none"> <li>Accentuer la vulgarisation de la présentation pour la conférence du projet à venir</li> <li>"prospectif" : projection à 10-15 ans ça suffit</li> <li>Prendre un seul exemple et le détailler à l'extrême tel que l'entrepôt Albert par exemple : voies, végétaux, animations, bâtiment, accès (toutes les informations appliquées sur un seul lieu ou 2)</li> <li>Insérer plus de photos de l'existant</li> </ul>
<p><b>La présence de lieux de convivialité</b></p> <ul style="list-style-type: none"> <li>Lieux de convivialité</li> <li>Différents points de partage</li> </ul>	<p><b>Donner de la place pour les commerçants manquants actuellement</b></p> <ul style="list-style-type: none"> <li>Manque de commerces de proximité</li> <li>Les commerces manquant au projet</li> <li>Manque de commerçants</li> <li>Manque d'entreprises car actuellement on est sur une ville dortoir</li> </ul>	<p><b>Illustrer au maximum le rapport avec des avant-après si possible</b></p> <ul style="list-style-type: none"> <li>Les photos font du bien dans le déroulé, cela donne du concret / visuel pour se projeter dans le coeur de ville et ses usages</li> <li>Mettre une photo "de nos jours" et une autre "dans 40 ans" pour une meilleure compréhension</li> </ul>
<p><b>Un travail fidèle aux contributions des habitants</b></p> <ul style="list-style-type: none"> <li>Fidèle aux contributions</li> <li>Excellent travail sur le coeur de ville</li> <li>J'ai aimé : les plans, les démolitions de zones qui permettent de bien sentir les enjeux, les photos de l'existant et des aménagements provisoires qui permettent de visualiser concrètement</li> <li>Priorité à la rue Edmont Faulat, je dis oui</li> </ul>	<p><b>Donner de la place pour les commerçants manquants actuellement</b></p> <ul style="list-style-type: none"> <li>Manque de commerces de proximité</li> <li>Les commerces manquant au projet</li> <li>Manque de commerçants</li> <li>Manque d'entreprises car actuellement on est sur une ville dortoir</li> </ul>	<p><b>Communiquer largement sur ce projet</b></p> <ul style="list-style-type: none"> <li>Partager davantage</li> <li>La communication sera essentielle</li> <li>Faire des plaquettes pour chaque habitant</li> <li>Organiser de nombreuses expositions permanentes en différents lieux successifs et décentralisés pour toucher un maximum de personnes</li> <li>Mettre un descriptif du projet sur le site de la mairie dans une version simplifiée</li> </ul>
<p><b>Un coeur de ville autour de la Rue Faulat mais pas uniquement</b></p> <ul style="list-style-type: none"> <li>Un élargissement du coeur de ville. Il n'y a plus que la rue Faulat qui constitue la colonne vertébrale. On se projette au delà vers d'autres lieux encore peu valorisés</li> </ul>	<p><b>Végétaliser encore davantage</b></p> <ul style="list-style-type: none"> <li>Prévoir 2 cheminements pour traverser le Gua et s'enfoncer encore plus dans la nature, comme une boucle, ce qui ferait un but pour plonger dans la nature</li> <li>Végétaliser la rue Edmont Faulat, la rue Coty, un point fort vers la halte TER</li> <li>Plus d'accès piéton avec la nature</li> </ul>	
	<p><b>Prendre en compte des besoins positifs sur des sites précis</b></p> <ul style="list-style-type: none"> <li>D'abord entretenir ce qui existe avant le reste</li> <li>Développer les espaces parcs pour enfants, à rénover</li> <li>Baïser les accès pour accéder à la vallée du Gua</li> <li>Améliorer l'accès aux centres sportifs</li> <li>Parcours sportifs le long du Gua</li> <li>La mise en sécurité des rues de Festrays</li> </ul>	

# LES REMARQUES DES HABITANTS LORS DU GRAND CERCLE

---

## Les points positifs du récit fondateur

*Ce que j'ai compris et apprécié*

*Ce que je valide*

- La place donnée à la nature en ville
- La place donnée aux modes doux
- Les liaisons facilitées avec la vallée du Guâ
- La présence de lieux de convivialité
- Un travail fidèle aux contributions des habitants
- Un cœur de ville autour de la rue Faulat mais pas uniquement





# LES REMARQUES DES HABITANTS LORS DU GRAND CERCLE

---

## Les points du récit fondateur à améliorer

*Ce que je n'ai pas très bien compris*

*Ce qu'il manque selon moi*

- Exposer la faisabilité et les moyens mis en œuvre pour concrétiser ce projet (faisabilité économique, écologique, humaine, étude des flux de circulation, etc.)
- Ajouter davantage de places de parking
- Prévoir plus de commerces
- Végétaliser encore davantage
- Préciser les besoins futurs pour chaque espace à aménager (entretien, signalétique, accessibilité, etc.)



# LES REMARQUES DES HABITANTS LORS DU GRAND CERCLE

---



## Les pistes pour une meilleure lisibilité du récit fondateur

Comment rendre ce récit fondateur compréhensible par toutes et tous ?

Quels sont les termes difficiles à comprendre ?

Comment mieux utiliser les illustrations (cartes et photos notamment) ?

- **Mieux situer les sites majeurs connus de tous sur les cartes**
- **Réduire le nombre de cartes, la longueur du document, augmenter la taille des légendes**
- **Faire attention au vocabulaire utilisé, il doit être compréhensible de tous**
- **Illustrer au maximum le rapport (avec des avant-après si possible)**
- **Communiquer largement sur le projet**



La vision globale

# Le centre-ville à l'horizon 2040



**Portes d'entrée** dans le centre-ville



**Continuité écologique** de la vallée du Guâ longeant le centre-ville



Périmètre à l'intérieur duquel **la nature accompagne l'intensification urbaine**



**Routes structurantes** de la Presqu'île qui convergent vers le centre-ville d'Ambarès-et-Lagrave



Périmètre de 1km pour un **centre-ville apaisé**



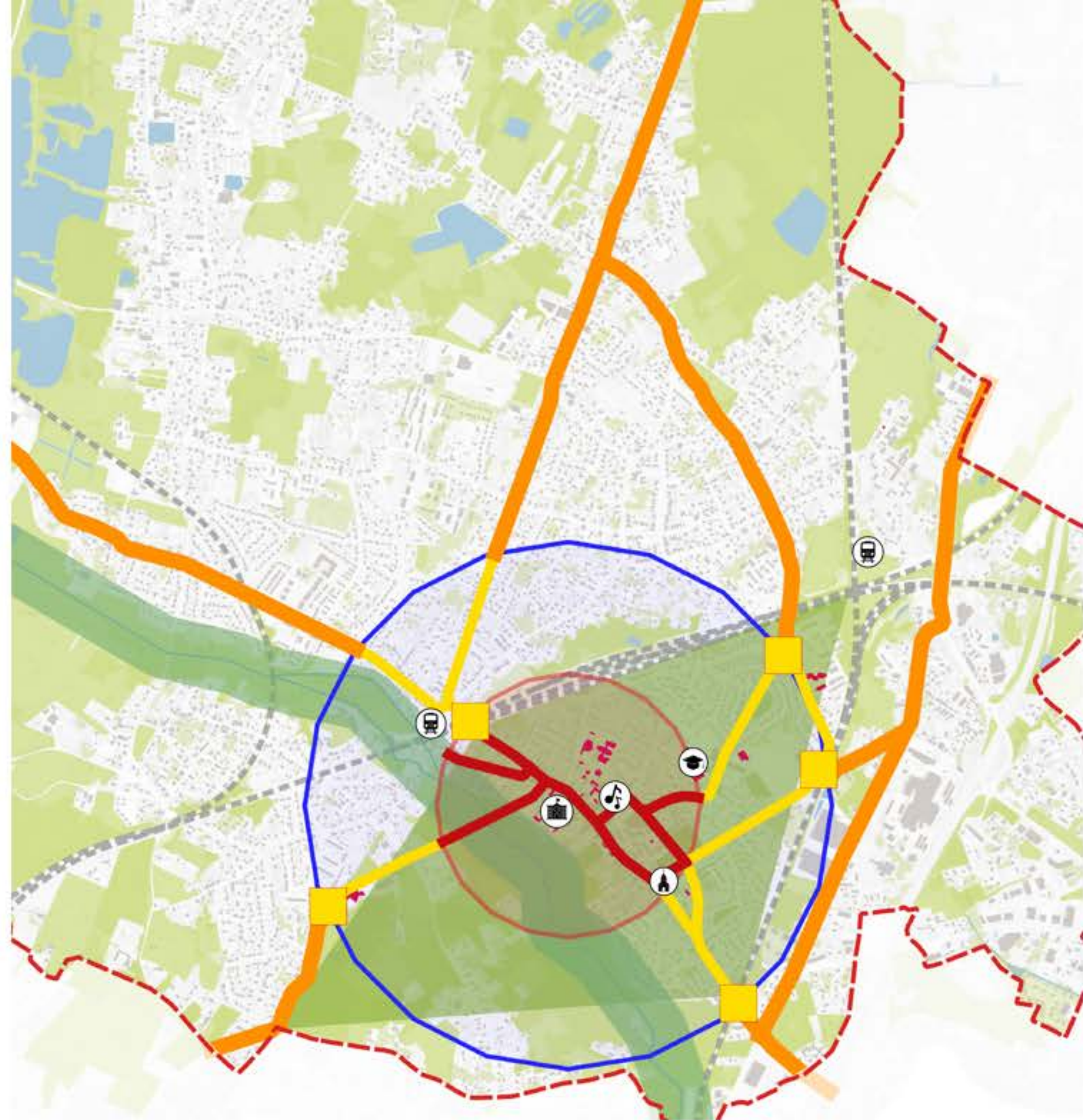
**Routes apaisées et végétalisées**, privilégiant les modes de déplacements doux



Périmètre de **proximité** (rayon de 500m)



Routes priorisant les **pratiques piétonnes** en coeur de ville



Quoi ?


Où ?

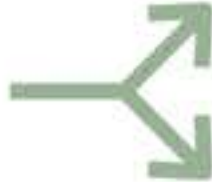
Quand ?


Comment ?


Comment tester ?

# Les grandes intentions

 Révéler la spécificité d'Ambarès-et- Lagrave : la vallée du Guâ en contact avec le cœur de ville minéral

 Permettre à l'espace naturel d'irriguer le cœur de ville

 S'appuyer sur des voies douces pour créer des continuités vertes et apaisées

 Mettre en valeur les portes d'entrée sur le centre-ville





# Des niveaux d'intervention différents



## 4 niveaux d'intervention

-  **PRESERVER** l'espace naturel et environnemental de la vallée du Guâ
-  **VALORISER** la lisière urbaine pour les activités extérieures de loisirs, festives, et un habitat "nature"
-  **RESTRUCTURER** le coeur de ville pour favoriser la convivialité et la qualité des pratiques au quotidien
-  **ACCOMPAGNER** l'évolution du centre-ville par des pratiques résidentielles tournées vers la nature et le paysage

« Dans le parc du Guâ, on pourrait observer la faune et la flore. Venir l'admirer sans l'abîmer. »

## PRÉSERVER – Espace naturel de la vallée du Guâ



Quoi ?

Où ?

Quand ?

Comment ?

Comment tester ?



« Entre la ville et le parc, il faut trouver le bon truc pour faire venir les gens. Je verrais bien des bancs, des tables, des jeux, des panneaux pour les balades à faire et sur la faune et la flore. »



## VALORISER – Habiter et pratiquer les lisières urbaines



Quoi ?

Où ?

Quand ?

Comment ?

Comment tester ?

« On pourrait utiliser les espaces verts pour faire des espaces de rencontres, discuter dans la rue, aller vers les autres, pouvoir s'arrêter quand on est piéton. »

## RESTRUCTURER – Îlot coeur de ville



Quoi ?

Où ?

Quand ?

Comment ?

Comment tester ?

« Les parcs doivent rayonner et ruisseler le long des chemins de traverse, ils ne doivent pas être réduits à leur emprise. »



## ACCOMPAGNER – Triangle résidentiel Axe H.Herriot / P.Barre / L. Blum



Quoi ?

Où ?

Quand ?

Comment ?

Comment tester ?

# AUJOURD'HUI



## 4 niveaux d'intervention

-  **PRESERVER** l'espace naturel et environnemental de la vallée du Guâ
-  **VALORISER** la lisière urbaine pour les activités extérieures de loisirs, festives, et un habitat "nature"
-  **RESTRUCTURER** le coeur de ville pour favoriser la convivialité et la qualité des pratiques au quotidien
-  **ACCOMPAGNER** l'évolution du centre-ville par des pratiques résidentielles tournées vers la nature et le paysage

Quoi ?

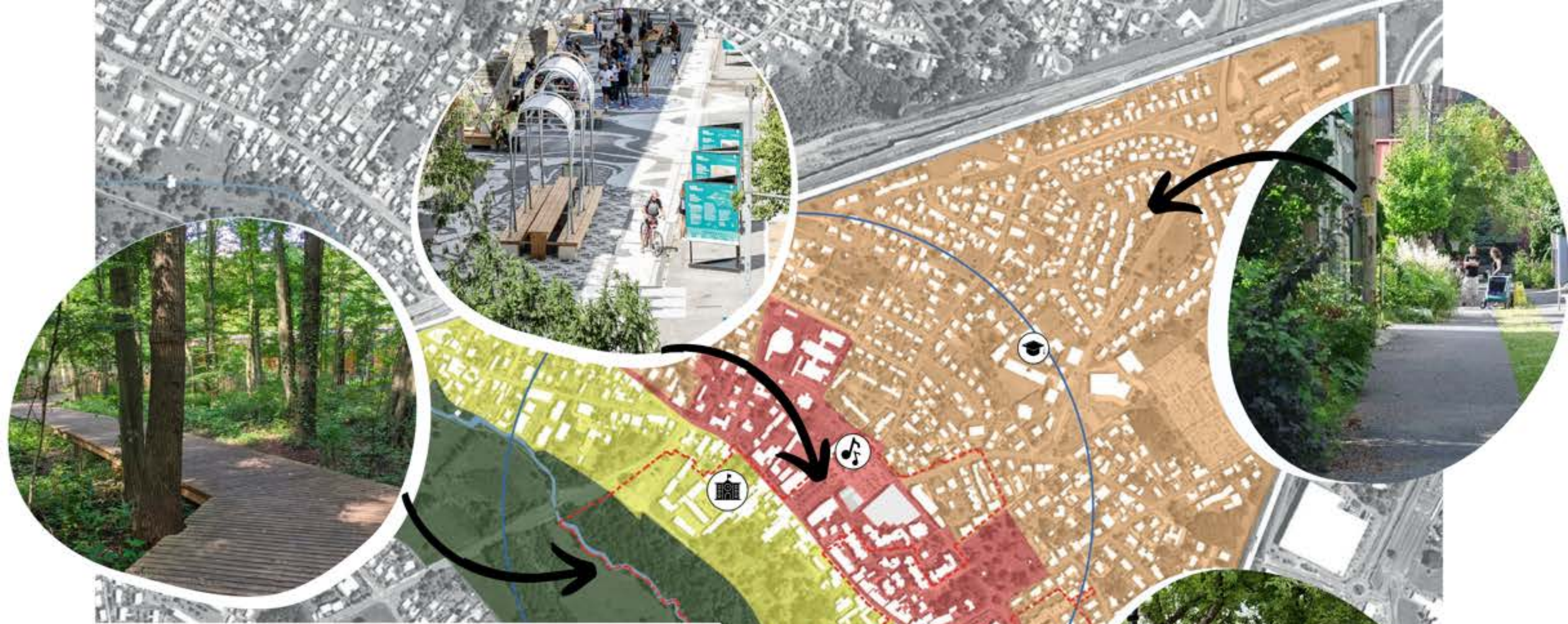
Où ?

Quand ?

Comment ?

Comment tester ?

# APRÈS



## 4 niveaux d'intervention

-  **PRESERVER** l'espace naturel et environnemental de la vallée du Guâ
-  **VALORISER** la lisière urbaine pour les activités extérieures de loisirs, festives, et un habitat "nature"
-  **RESTRUCTURER** le coeur de ville pour favoriser la convivialité et la qualité des pratiques au quotidien
-  **ACCOMPAGNER** l'évolution du centre-ville par des pratiques résidentielles tournées vers la nature et le paysage

Quoi ?

Où ?

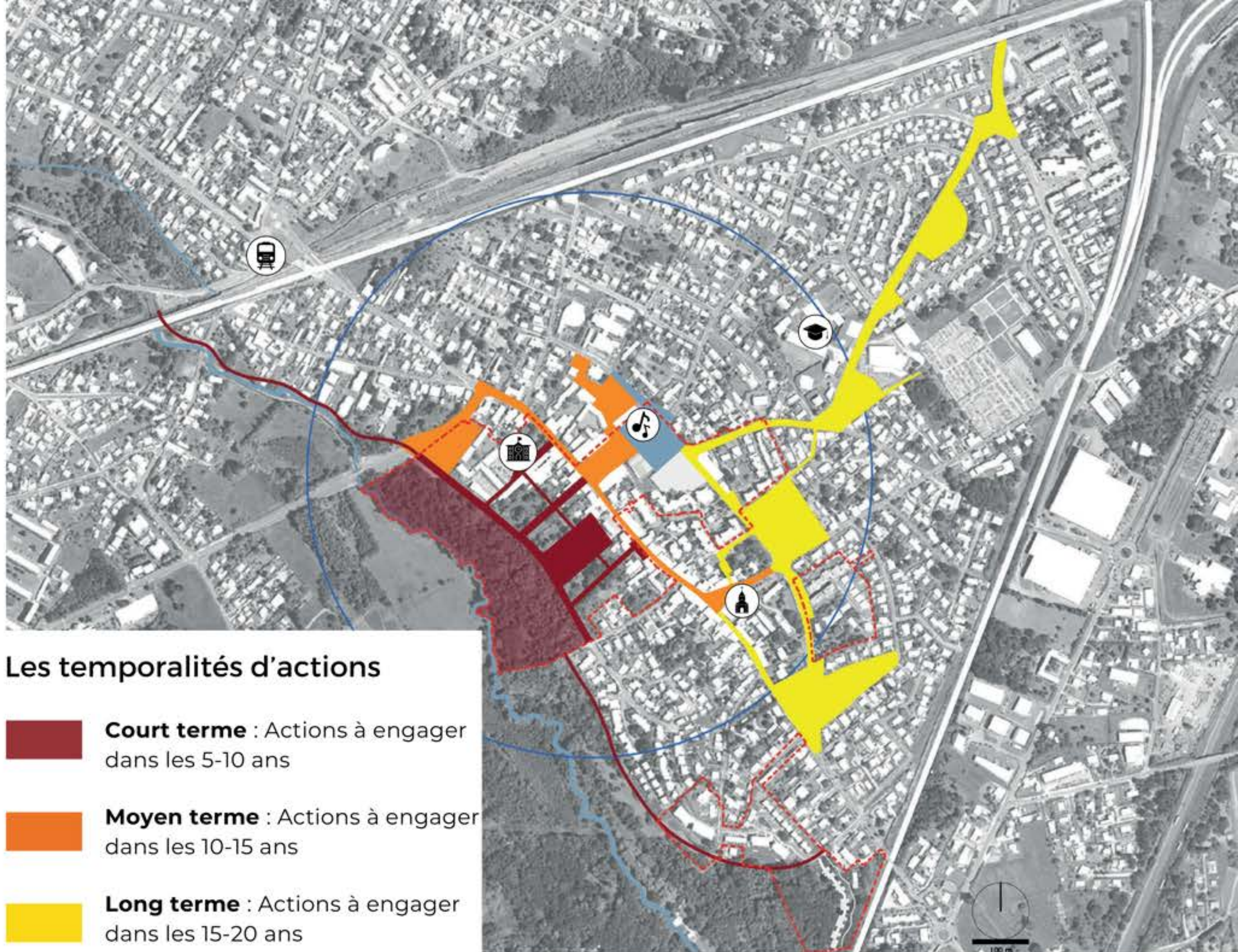
Quand ?

Comment ?

Comment tester ?

Les temporalités d'actions possibles

# Un réaménagement progressif du cœur de ville



Les orientations  
en termes d'usages et de pratiques



# Faire rentrer la nature en ville pour créer, de nouveaux usages et des espaces de rencontre et de convivialité

Des liaisons vertes à conforter



accueil pédagogique et information sur le parc du Guâ



Espaces d'observation de la biodiversité



Parvis à conforter pour permettre la rencontre et la convivialité



Entrepôt Albert, lieu d'échanges et de convivialité



Places actives, espaces pour tous, ludiques et sportifs



Activer dès aujourd'hui :  
Les expérimentations

# Expérimenter de nouveaux usages à l'intérieur du parc du Guâ

De la traversée discrète à la pause et l'observation



Simple fauchage pour parcourir le parc sans s'y perdre



Des balises à repérer dans les feuilles pour se diriger



Des balises qui représentent les espèces à observer



Des observatoires de la nature



D'INTERVENTION

Le naturel en  
la vallée du Guâ

Une ligne pour les activités  
naturelles et un habitat "nature"

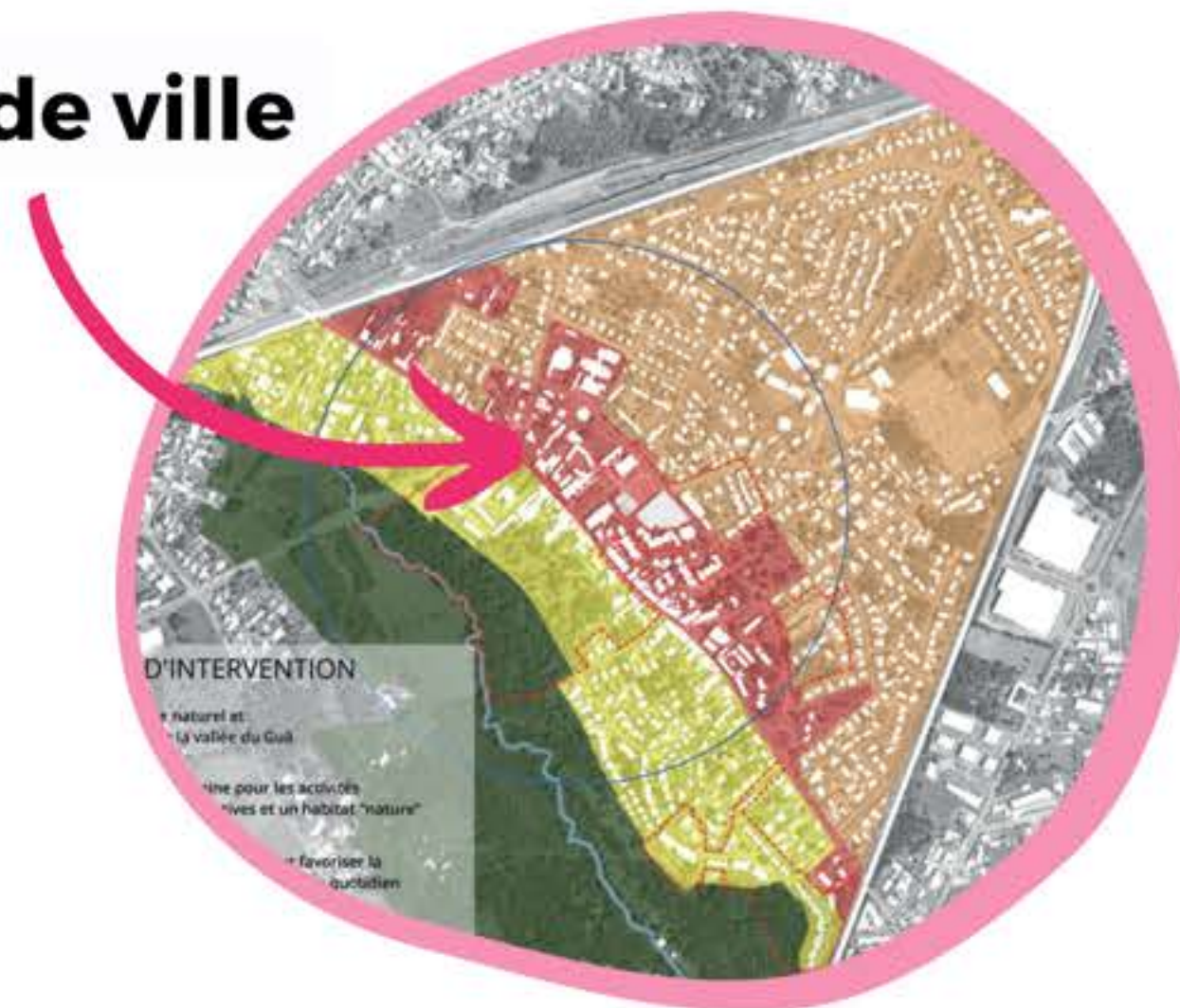
pour favoriser la  
qualité de vie au quotidien



Cheminer au cœur de la nature

# Préfigurer les futurs usages de la lisière et du cœur de ville

Un espace ludique et de sensibilisation



Faire l'école du dehors



Sensibiliser à l'inondabilité



Se retrouver et partager un repas

Installer une guinguette champêtre

Marquer la lisière

Quoi ?

Où ?

Quand ?

Comment ?

Comment tester ?

# Activer l'entrepôt Albert

Du parvis Albert vers le parc du Guâ

**12h** : un parvis animé



**16h** : un parvis animé à la sortie des écoles



**A toute heure** : un prolongement extérieur de l'entrepôt



**8h** : se retrouver autour d'un café et d'activités variées



**14h** : un espace de coworking



**20h** : le verre entre amis

Quoi ?

Où ?

Quand ?

Comment ?

Comment tester ?

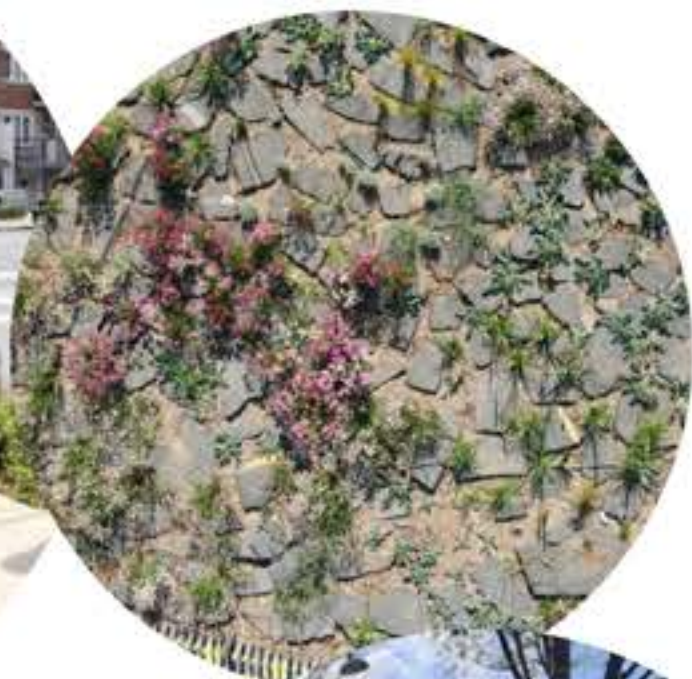
# Préfigurer la végétalisation dans tout le centre-ville

## De petites actions pour des grands changements

Déminéraliser et planter les saillies de trottoirs



Supprimer les revêtements imperméables



Planter partout, dans et hors sol



Agrandir les fosses de plantations des arbres d'alignements



Seuls les cheminements sont laissés vierges de plantation

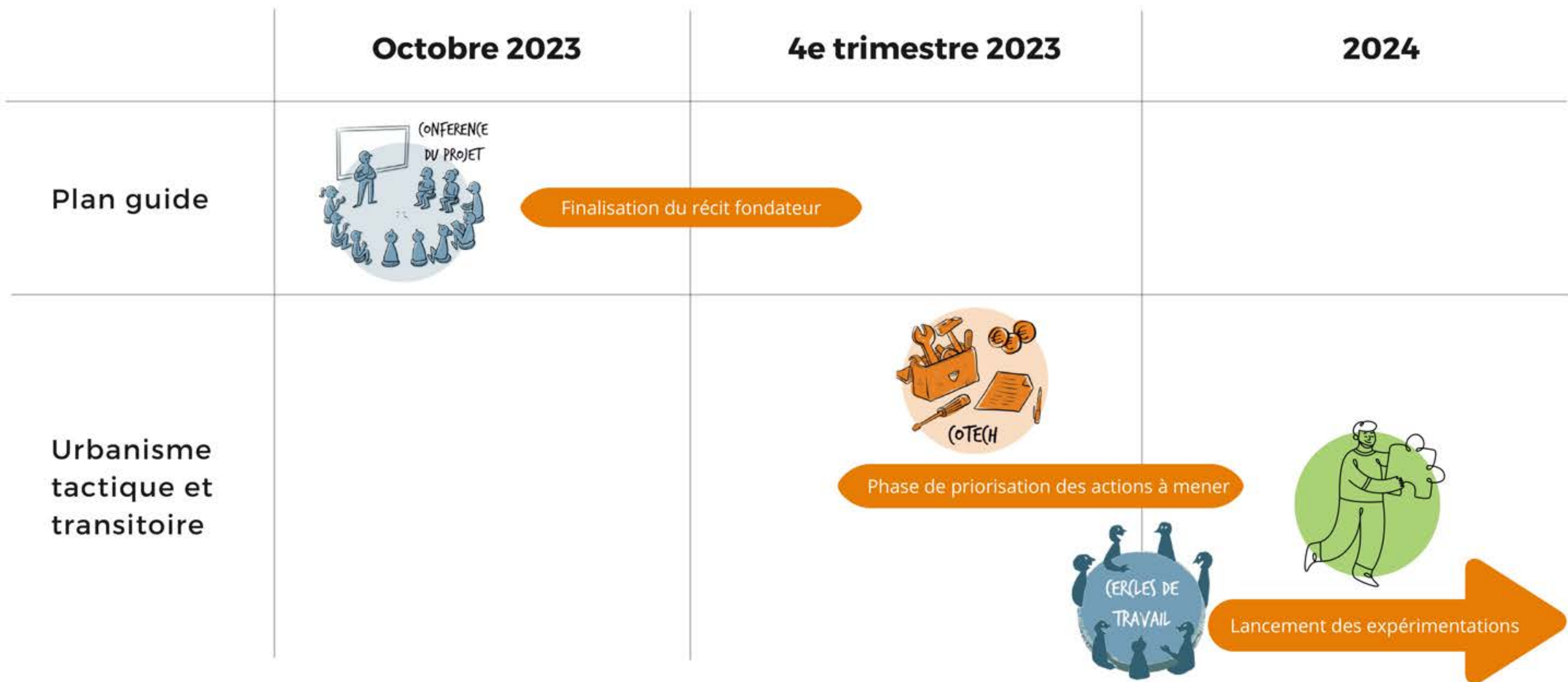


Récolter les eaux de pluie, préfigurer des noues



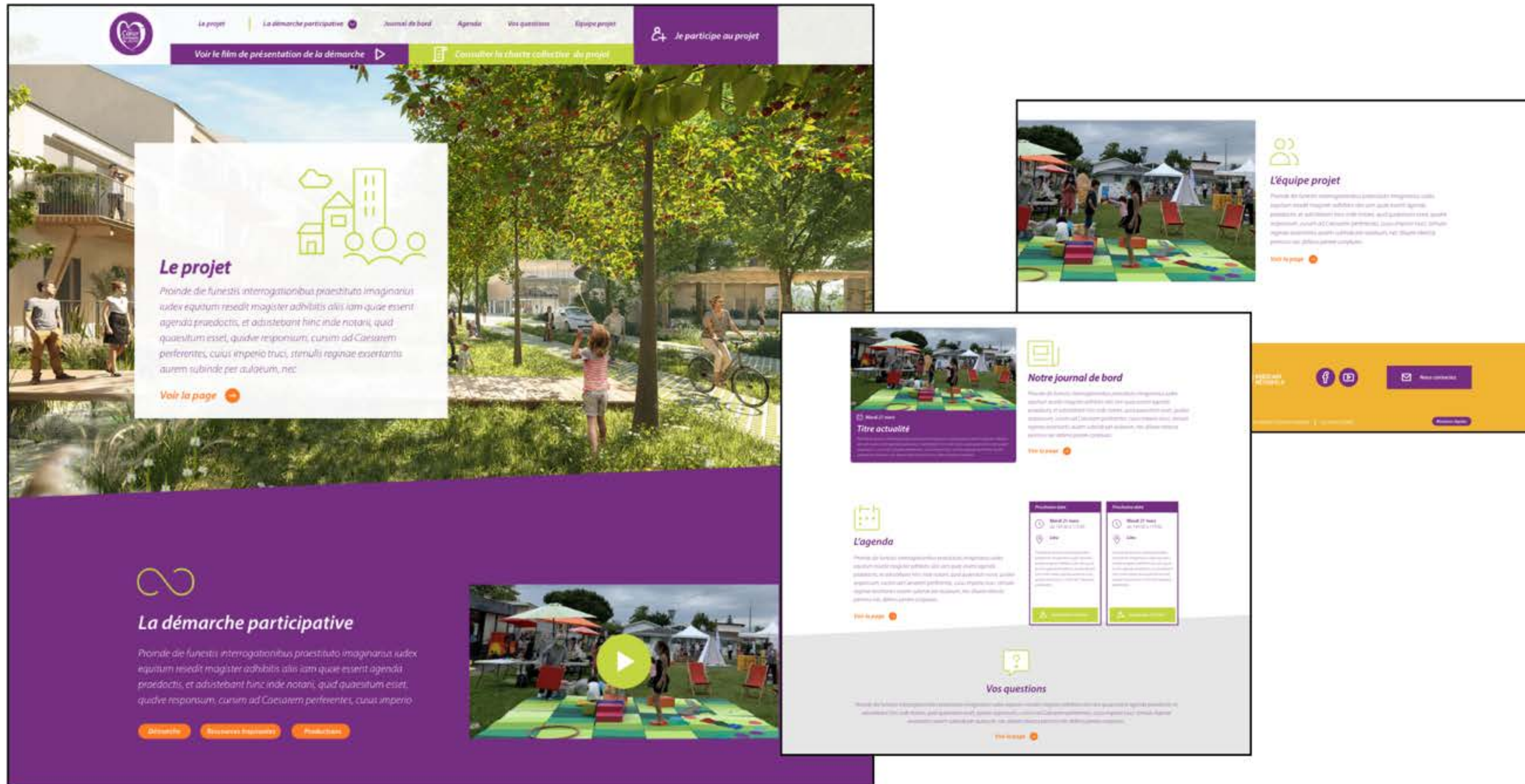


# LES PROCHAINES ÉTAPES DE LA CO-CONSTRUCTION





# UN SITE INTERNET DU PROJET : LANCEMENT EN 2024



*« Aujourd'hui, il est temps de rendre la vie à Ambarès plus vivante et vibrante ! On doit tous lui donner un nouveau souffle. »*

**Merci!**

Temps d'échange

## **TEMPS 2**

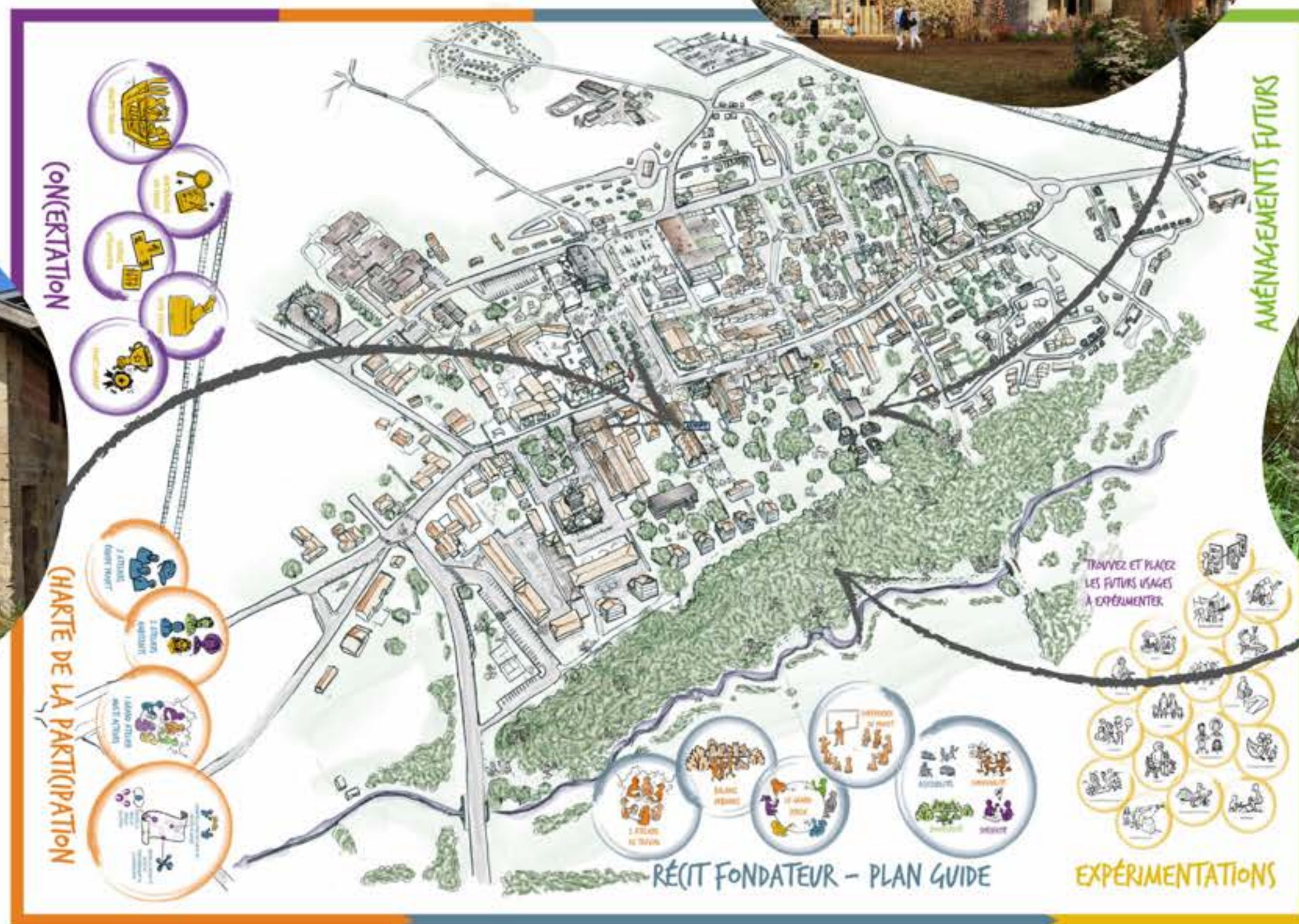
**Les opérations à venir**

# LES 3 SECTEURS DE PROJET



Le projet d'habitat Arborescence

L'entrepôt Albert



Le parc environnemental du Guâ

Les grandes intentions pour  
le parc environnemental du Guâ

# L'ÉTAT DES LIEUX

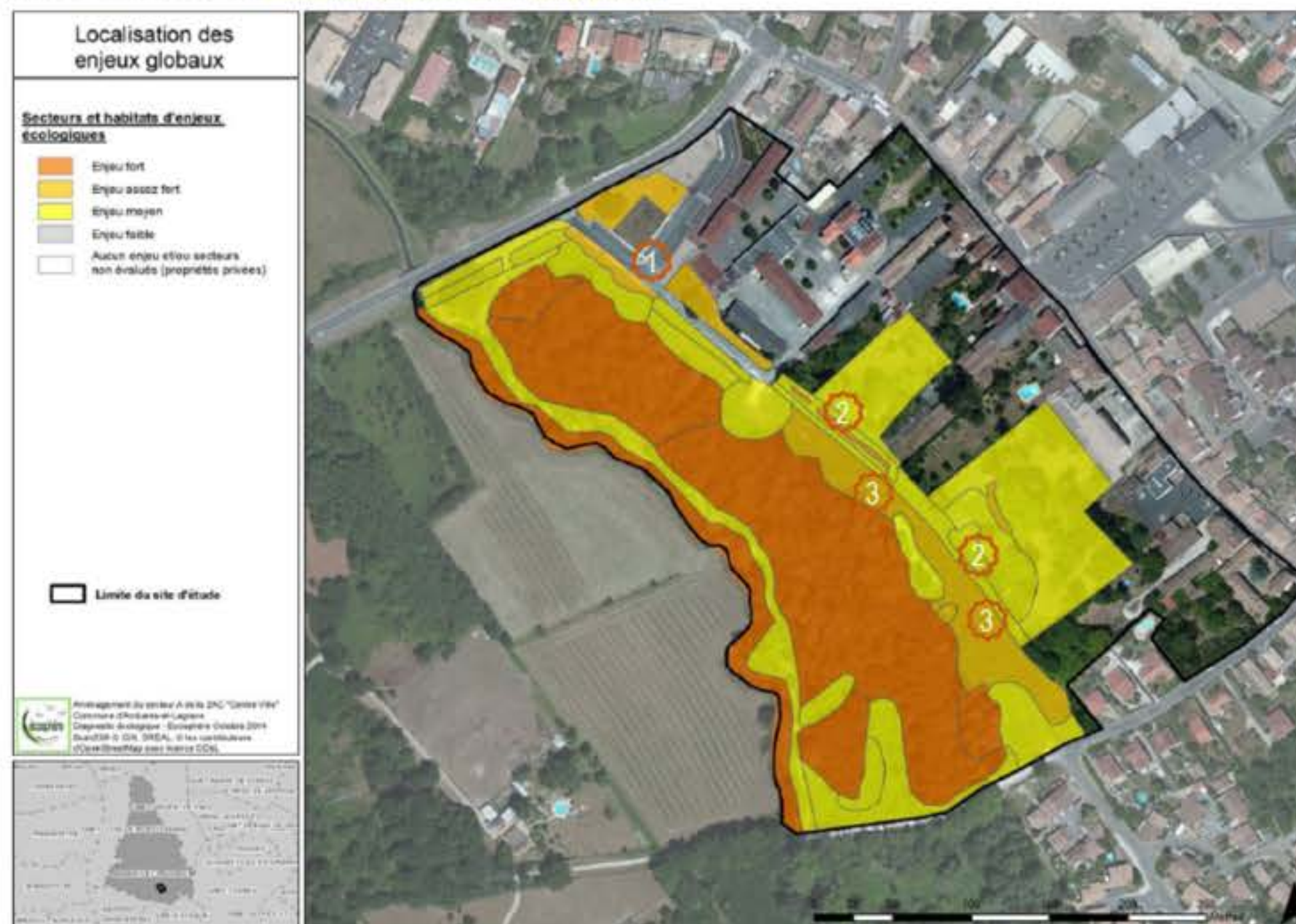
La voie n'existe pas à ce jour. On observe une amorce depuis l'avenue de l'Europe jusqu'à la rue Lucie Aubrac.



Les formations végétales associées au boisement ainsi que les espèces faunistiques rencontrées lors des inventaires de 2014 et actualisés en 2021, confortent l'intérêt écologique du site, notamment au vu de sa présence en centre ville.

Les milieux les plus sensibles, aux enjeux forts, sont situés au centre du boisement et le long du ruisseau du Gua. Toutefois, le tracé de la voie impacte les pelouses urbaines ① au Nord, les prairies humides ② et l'amorce des taillis d'aulnes ③.

Cette carte de synthèse des enjeux est le fil conducteur de l'aménagement de la voie et du parc, pour préserver l'intérêt écologique du site et l'impacter le moins possible.



# PROPOSITIONS D'AMÉNAGEMENT : LES CHEMINEMENTS

Au mois de mars 2022, une visite accompagnée d'un écologue conseil a permis de fixer les hypothèses de cheminement à travers le bois sur l'axe Nord-Sud, pour relier la ZAC au ruisseau du Gua. Ceux-ci s'appuient au débouché des placettes des futures allées de la Poste, des écoles et de la Mairie.

Le relevé géomètre des arbres, fossés et éléments de franchissement existants nous permet de suggérer **des cheminements d'une largeur de 1,50m à 2,00m. Non revêtus**, ce sont le balisage donné par les arbres, des éléments de signalétique ou de ponctuation ainsi que l'entretien des sentiers (piétinement localisé, coupe des arbustes invasifs et/ ou exotiques) qui guideront le promeneur.

Le sentier n° **3** traverse un large roncier. Pour assurer le maintien du cheminement, celui-ci sera jalonné d'une clôture légère de type ganivelle ou clôture de Gironde.



Sur sa partie Nord, le même sentier évolue dans une zone très humide aux approches de la mare. Ici, **un ouvrage de franchissement sur platelage** assurera la continuité des déplacements.

Sa hauteur variera entre 0,45 et 0,70m de hauteur afin d'épouser l'altimétrie du terrain et s'affranchir d'éléments de garde-corps pour une meilleure insertion. L'emploi d'un caillebotis métallique, en milieu humide et riche en dépôt de matière organique, permet d'éviter la glissance en surface, en faciliter la gestion et d'assurer la pérennité de l'ouvrage.

Ce dernier sera installé sur micropieux, à l'avancement, pour éviter l'impact des techniques de battage sur la zone humide.

**Une bifurcation du même ouvrage sera proposée au promeneur** permettant de s'approcher de la mare en suggérant un lieu de pause et d'observation.



Ambarès – Boisement du Gua – visite du 8 mars 2022

Roncier ouvert permettant de créer la continuité du cheminement n°3



# PROPOSITIONS D'AMÉNAGEMENT : COMMUNIQUER

Les aménagements, comme évoqués précédemment, s'attachent donc à préserver cet espace de nature en limitant les accès aux milieux d'intérêt.

Ainsi, ce parc n'offrira pas d'aires de jeux ou de pique-nique mais, à contrario, proposera **des éléments de signalétique avec un volet pédagogique et ludique** sur l'histoire du site et de ses différents milieux pour :

- Intéresser et sensibiliser les publics
- Vulgariser la connaissance historique et scientifique
- Inviter à une appropriation respectueuse des lieux

D'après les recherches historiques sur le site et la lecture des inventaires proposés par l'écologue conseil, le site offrira plusieurs types de panneaux :

- 1 Panneaux généralistes aux entrées principales:** plan de localisation, généralités sur le site, conditions générales et spéciales d'accès (risque inondation), histoire et fonctionnalités de l'estey du Gua
- 2 Panneaux thématiques aux entrées secondaires ou sur les cheminements:** « services écosystémiques de l'aulnaie-frênaie »/ « aulnaie-frênaie du Gua: cœur de biodiversité »/ « des prairies bocagères au boisement d'aujourd'hui »
- 3 Plaques thématiques ou parcours sensoriel ponctuant les cheminements, platelages et espaces d'observation:** « peuplier chandelle », « vie secrète du bois mort », « vie secrète de la mare », diversité floristique et faunistique

Selon les espaces et le niveau de communication, les mobiliers seront déclinés en panneaux, totems, fenêtres, objets de manipulation ou d'écoute de la faune...

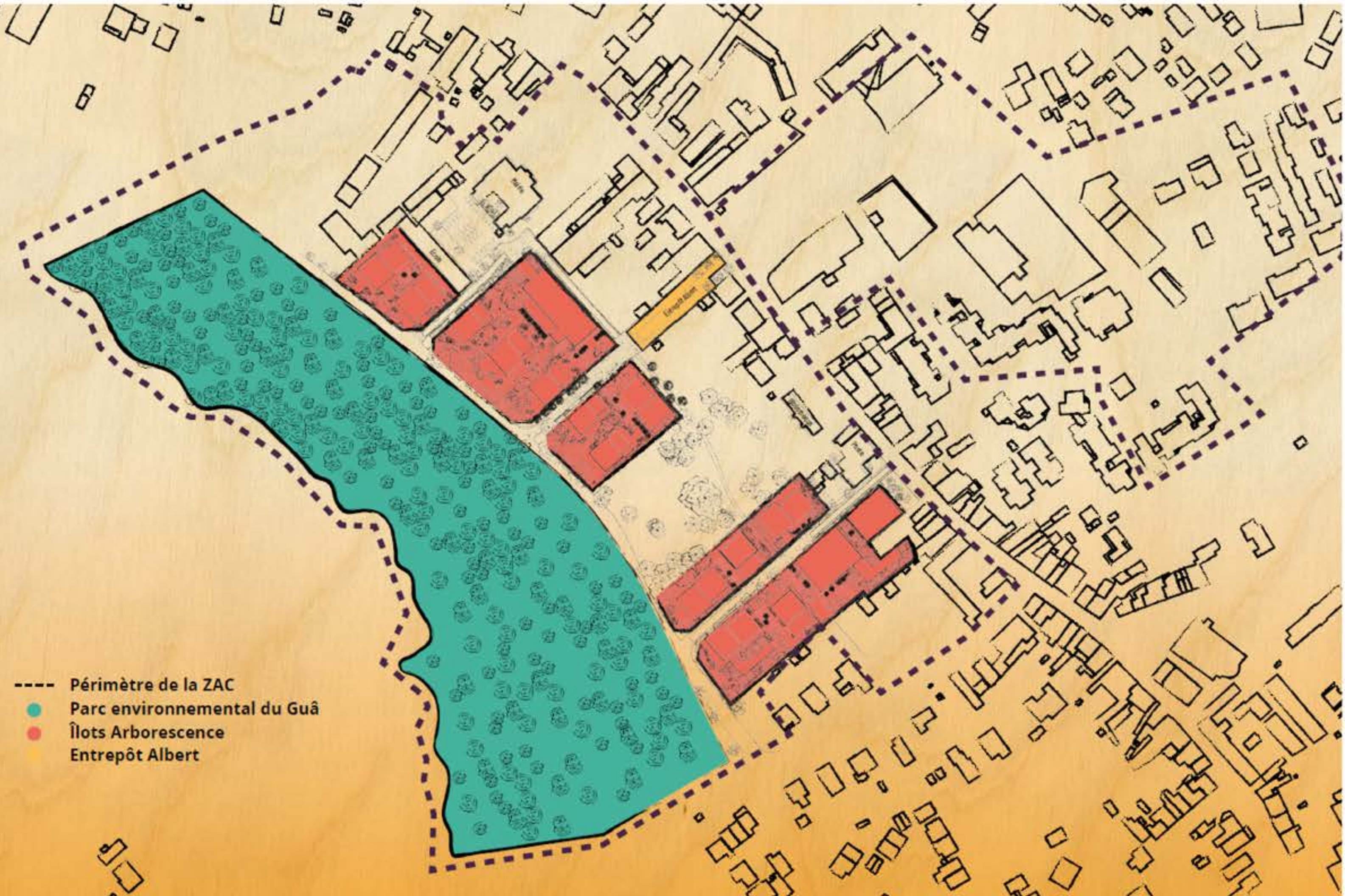


*Images de référence Pic Bois Pyrénées*  
Lagune de Contaud - Onet le Château - Parc du Marsan



Les grandes intentions pour  
l'entrepôt Albert

Point d'étape sur le  
projet Arborescence



- Périimètre de la ZAC
- Parc environnemental du Guâ
- Îlots Arborescence
- Entrepôt Albert

Temps d'échange

**TEMPS 3**

**L'exposition sur le projet Arborescence  
par Réalités**

